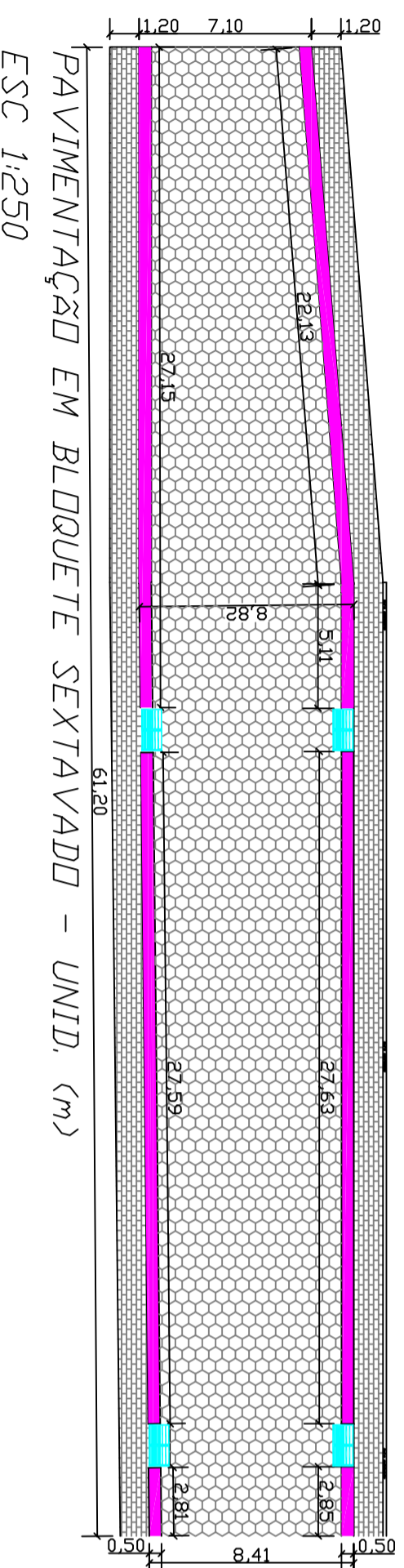
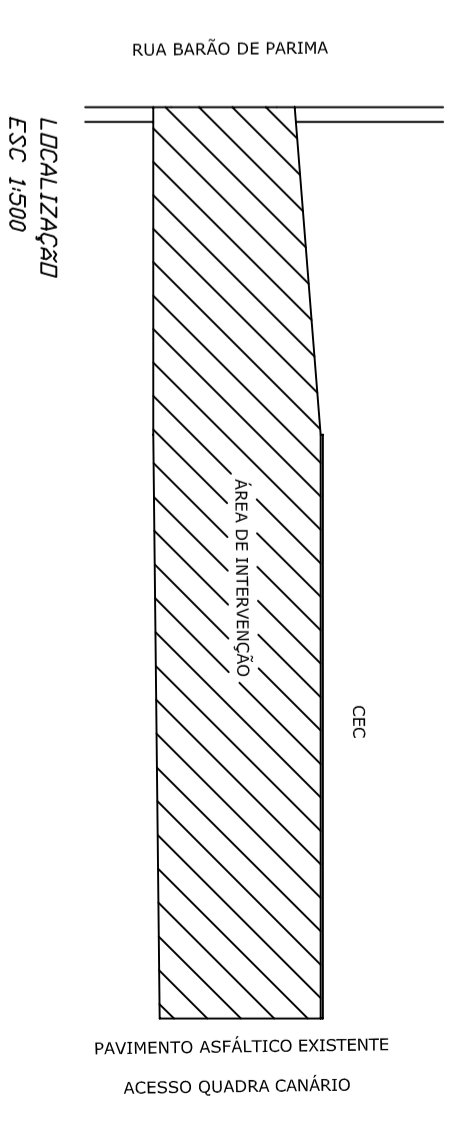
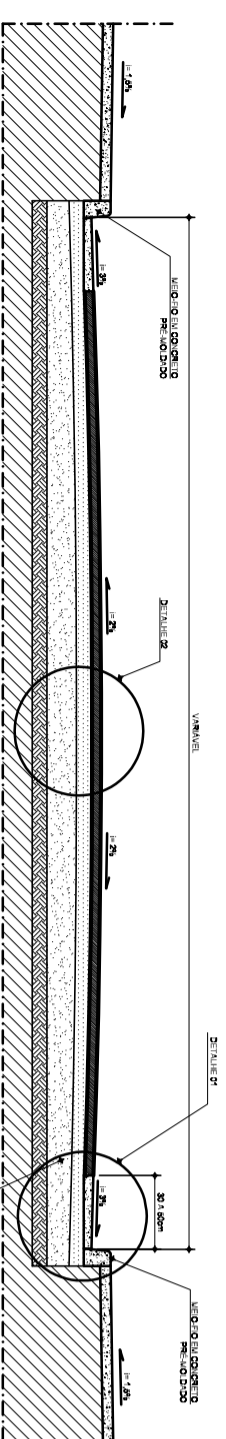
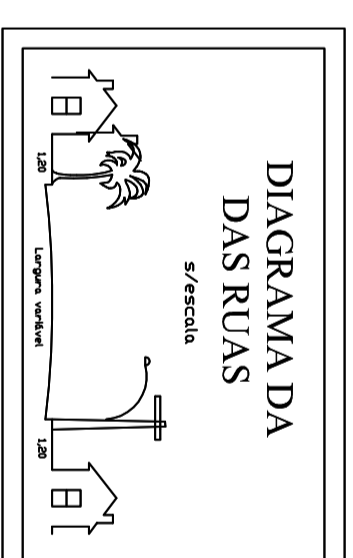


DRENAGEM PLUVIAL - UNID. (m)
ESC 1:250

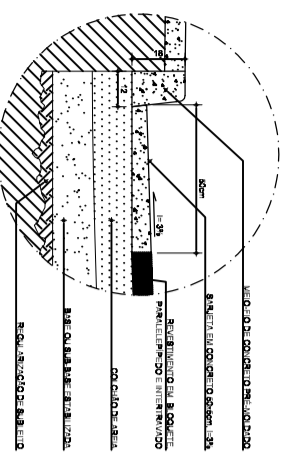
- LEGENDA:
- Sarjeta de concreto com largura de 50 cm (a construir)
 - Boca de lobo de grelha
 - Tubulação de concreto simples #300 mm (rede das galerias pluviais)
 - Asentamento de guias (meio-lô) em concreto pré-fabricado
 - Sentido de escoamento das águas pluviais
 - Pavimentação com piso intertravado sextavado 25 cm x 25 (a construir)
 - Passeio em intertravado 16 faces - espessura 6cm



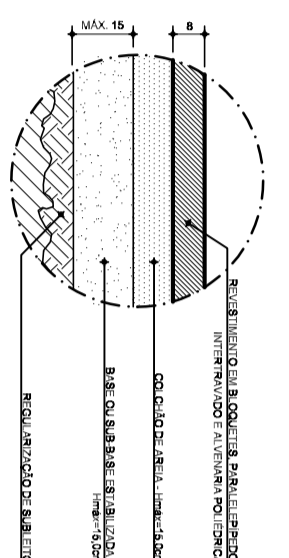
PAVIMENTAÇÃO EM BLOQUETE SEXTAVADO - UNID. (m)
ESC 1:250



CORTE TRANSVERSAL - PISTA DE ROLAMENTO - BLOQUETE



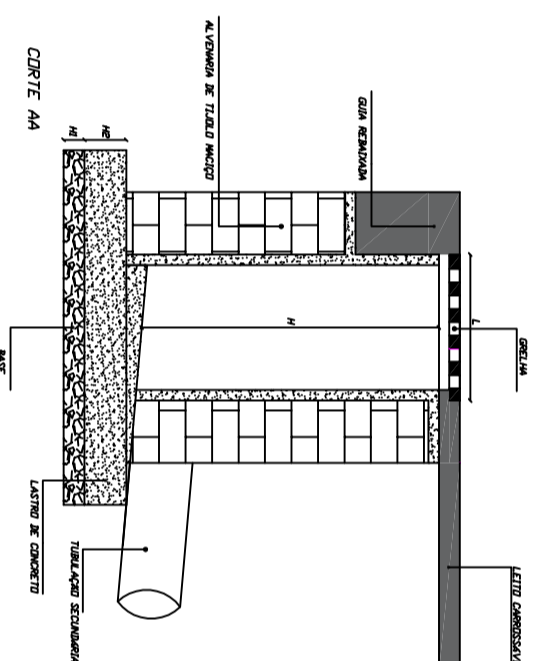
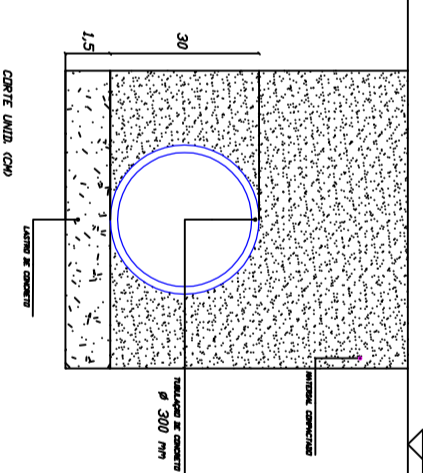
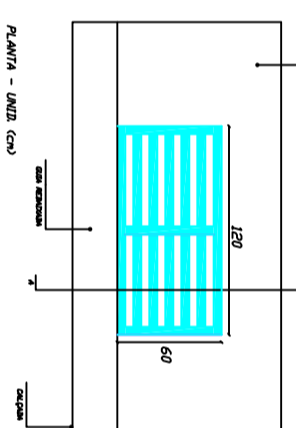
DETALHE 01
MEIO-FIO E SARJETA
BLOQUETES



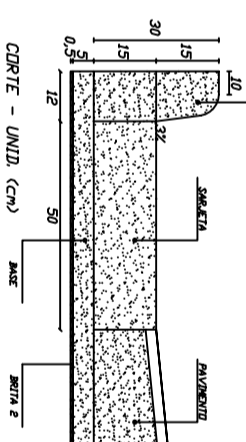
DETALHE 02
CORTE CAMADAS
BLOQUETES

DETALHES TÍPICOS - S/ESC

BOCA DE LOBO TUBULAÇÃO DAS GALERIAS



SARJETAS



PROJETO DE PAVIMENTAÇÃO DA
RUA PROJETADA, NO BAIRRO
XORORÓ

FOLHA
01/01

ESCALA
1:500

DATA
JULHO
2020

Endereço:
Rua Projetada, Bairro Xororó -
Campanha - MG

REVISÃO

Implantação:
VIDE PLANTA

Descrição:

Projeto de pavimentação em piso intertravado no bairro Xororó, em Campanha - MG.
Etapas da obra: serviços preliminares, base e sub-base, pavimentação, serviços de drenagem pluvial e serviços complementares.

Quadro de áreas:

Área de pavimentação 655,34 m²

Declaração:
Declaro para os devidos fins que a aprovação do Projeto, por parte da Prefeitura, não implica o reconhecimento do direito de propriedade do Terreno.

Assinaturas:

Prefeitura Municipal da Campanha
Proprietário
CNPJ 18712174-001/42

Luana Nogueira Mattias
Engenheira Civil
CREA MG 213939D

Aprovações: